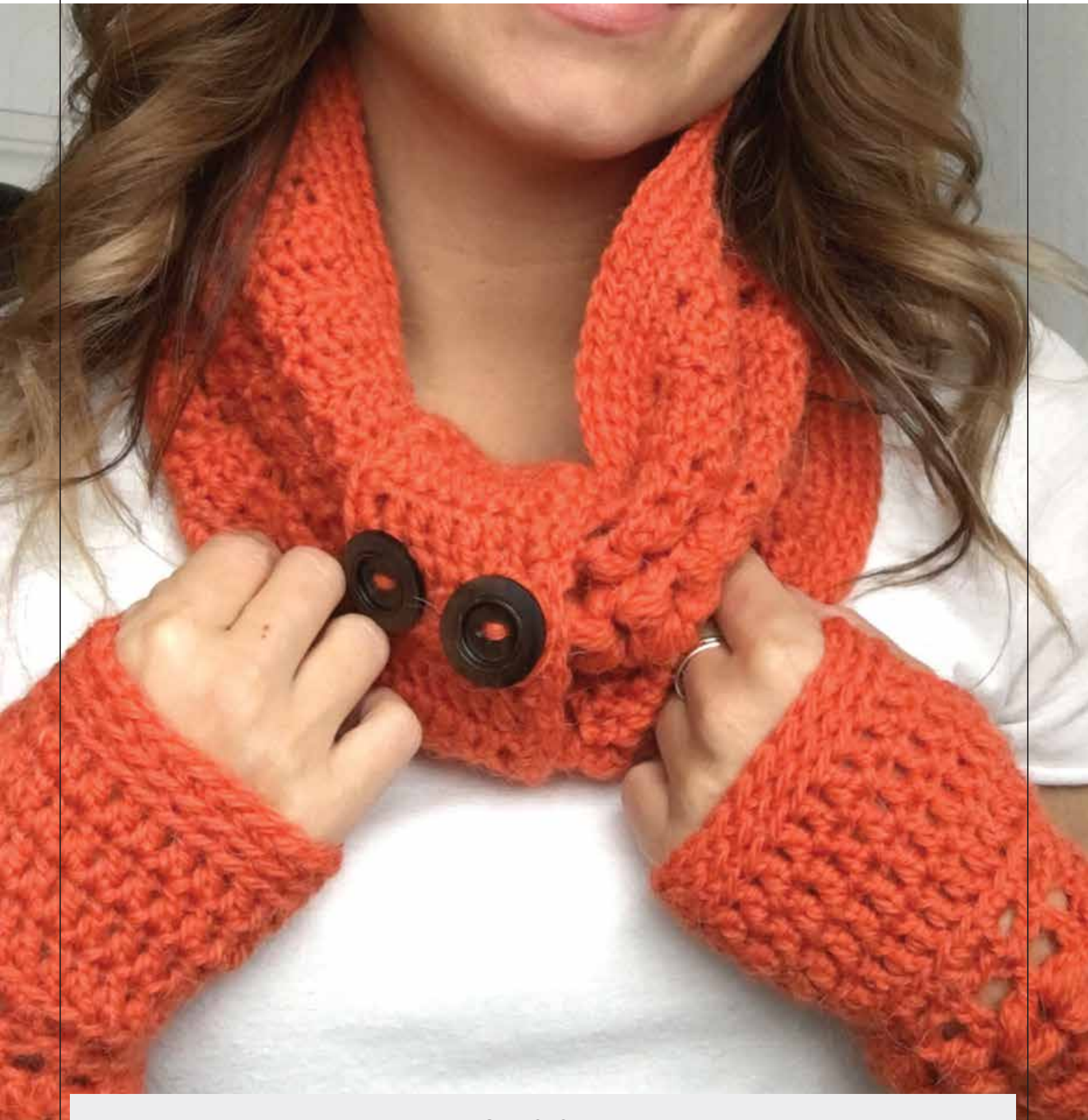


#ORANSJESKJERF

Heklet skjerf, hals og pulsvarmere



#ORANSJESKJERF

– er et kraftfullt symbol på omsorg, solidaritet, medmenneskelighet, empati og omtanke for de som strever i hverdagen. Et tegn på at du bryr deg, og at du ønsker å bidra til et varmere samfunn.

Du trenger:

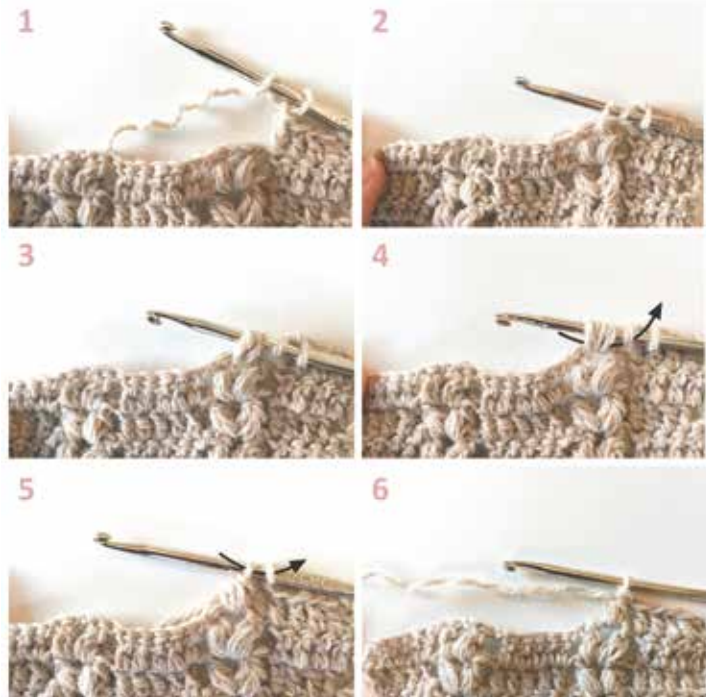
- **GARN:**
 - #Oransjeskjerf - Farge 01
- **MENGDE:**
 - Skjerf: ca. 8 nøster
 - Hals og pulsvarmere: ca. 5 nøster
- **HEKLENÅL:**
 - nr. 6 (til hals og pulsvarmere)
 - nr. 7 (til skjerf)
- **EKSTRA:**
 - 2 stk. knapper: ca. 2-2,5 cm diameter (til hals eller til skjerf dersom du ønsker et infinityskjerf)
- **MÅL:**
 - Skjerf: ca. 28 x 120 cm
 - Hals: ca. 30 x 60 cm

- **MASKER/FORKORTELSER:**

- **lm** (luftmaske)
- **kjm** (kjedemaske)
- **fm** (fastmaske)
- **st** (stav)
- **pm** (puffmaske) - steg for steg bilde
- **m** (maske)
- **mledd** (maskeledd)
- **lmbue** (luftmaskebue)
- **R** (rad/runde)

Se video av hvordan du hekler de forskjellige maskene på [youtube.com/heldesigndotcom](https://www.youtube.com/heldesigndotcom)

Puffmaske



Ta et kast (bilde 1), stikk heklenålen ned i lmbue og dra opp en løkke (bilde 2) = 3 m, ta et nytt kast, stikk heklenålen ned i samme lmbue og dra opp en løkke (bilde 3) = 5 m, ta et nytt kast, stikk heklenålen ned i samme lmbue og dra opp en ny løkke = 7 m, ta et nytt kast, dra heklenålen gjennom 6 løkker (bilde 4) = 2 m på heklenålen, ta et nytt kast, dra heklenålen gjennom de 2 siste m (bilde 5) = 1 puffmaske (bilde 6).

©Hege Espeland Lygre - HELdesign.com
Oppskriften er kun ment til privat bruk.
Det er ikke tillatt med kopiering eller videresalg.
Det er ikke tillatt å selge modeller på det kommersielle markedet.

Oppskrift



NB!

- Hver rad/runde med fm startes med 1 lm og deretter 1 fm i første m.
- Hver rad/runde med st startes med 3 lm (teller som første st).
- Hver runde med fm festes med kjm i første m på forrige runde.
- Hver runde med st festes med kjm i den øverste av de 3 lm på forrige runde.
- Alle rader hekles i begge mledd så sant ikke annet er beskrevet.

SKJERF

Heklenål nr. 7

Legg løst opp 33 lm.

R1: 1 st i 4. m fra nålen, 1 st i neste m, *1 lm, hopp over 2 m, (1 pm, 2 lm, 1 pm) i neste m, 1 lm, hopp over 2 m, 1 st i hver av de neste 5 m*. Gjenta fra * til * 1 gang til, 1 lm, hopp over 2 m, (1 pm, 2 lm, 1 pm) i neste m, 1 lm, hopp over 2 m, 1 st i hver av de siste 3 m, snu.

R2: 3 lm (teller som første st), 1 st i hver av de neste 2 m, * 1 lm, (1 pm, 2 lm, 1 pm) i lmbue mellom pm, 1 lm, 1 st i hver av de neste 5 st*. Gjenta fra * til * 1 gang til, 1 lm, (1 pm, 2 lm, 1 pm) i lmbue mellom pm, 1 lm, 1 st i hver av de siste 3 m, snu.

R3-R120: Gjenta R2.
Klipp av og fest trådene.

Tips: Dersom du ønsker et lengre skjerf så fortsetter du med R2 til du har fått ønsket lengde.

Pyntekant rundt skjerfet

R1: Hekle fm hele veien rundt med 2 fm i hvert hjørne. (På langsidenes hekles det 2 fm i hver rad med staver og på kortsidene hekles det 1 fm i hver st + 5 fm over puffmaskegruppene (2 fm i første bue, 1 fm i midterste bue, 2 fm i siste bue), fest med kjm i første m.

R2 (i bakre mledd): 1 lm, fm i bakre maskeledd hele veien rundt, med 2 fm i hver av de 2 hjørnemaskene fra forrige omg, fest med kjm i første m.
Klipp av og fest trådene.

Tips: Sy fast noen knapper på den ene kortsiden, så kan skjerfet også brukes som et infinityskjerf.

HALS

Heklenål nr. 7

Legg løst opp 33 lm.

R1-R80: Hekles likt som på skjerf (eller så mange rader du trenger for å få ca. 60 cm lengde).
Klipp av og fest trådene. Sy eller hekle de to kortsidene sammen.

Pyntekant rundt halsen x 2

R1: Hekle fm hele veien rundt (2 fm i hver rad med staver), fest med kjm i første m.

R2 (i bakre mledd): 1 lm, fm i bakre maskeledd hele veien rundt, fest med kjm i første m.

R3 (i bakre mledd): Gjenta R2.
Klipp av og fest trådene.

Dekor

Heklenål nr. 6

Legg løst opp 10 lm.

R1: 1 st i 4. m fra nålen, 1 st i hver av de neste 7 m, snu = 8 st.

R2-R17: 3 lm (teller som første st), 1 st i hver av de neste 7 m, snu = 8 st.

R18: 4 lm, hopp over 2 st, 1 st i hver av de neste 4 st, 1 lm, hopp over 1 st, 1 st i siste m = 1 st, 1 knappehull, 4 st, 1 knappehull, 1 st.

Pyntekant rundt dekor

Hekle fm hele veien rundt med 2 fm i hvert hjørne, fest med kjm i første m. Sy fast 2 knapper og fest den rundt halsen.

PULSVARMERE

Heklenål nr. 6

Legg løst opp 11 lm.

R1: 1 st i 4. m fra nålen, 1 lm, hopp over 2 m, (1 pm, 2 lm, 1 pm) i neste m, 1 lm, hopp over 2 m, 1 st i hver av de siste 2 m, snu.

R2: 3 lm (teller som første st), 1 st i neste st, * 1 lm, (1 pm, 2 lm, 1 pm) i lmbue mellom pm, 1 lm, 1 st i hver av de siste 2 st, snu.

R3-R12: Gjenta R2.

Brett arbeidet rundt hånden og se om det er langt nok til at du kan få det over tommelen. Er det for trangt må du kanskje hekle en eller to rader til (størrelse S/M tilsvarer ca. 12 rader og størrelse M/L tilsvarer ca. 14 rader. Prøv deg frem).

Klipp av og fest trådene. Sy eller hekle de to kortsidene sammen. Lag to stykker.

Pyntekant nederst

(tallene i parentes gjelder for pulsvarmere med 14 rader)

R1: Hekle 25 (29) fm hele veien rundt (2 fm i hver rad med st + 1 fm i skjøten), fest med kjm i bakre mledd i første m.

R2 (i bakre mledd): 1 lm, 1 fm i samme m som kjm, 1 fm i bakre mledd i hver av de neste 24 (28) m, fest med kjm i bakre mledd i første m = 25 (29) fm.

R3 (i bakre mledd): Gjenta R2.

Klipp av og fest trådene.

Hekle likt på den andre delen.

Høyre hånd

R1: Hekle 25 (29) fm hele veien rundt (2 fm i hver rad med st + 1 fm i skjøten), fest med kjm i bakre mledd i første m.

R2 (i bakre mledd): 3 lm (teller som første st), 1 st i hver av de neste 24 (28) fm, kjm i den øverste av de 3 lm = 25 (29) st.

R3: Gjenta R2, men i begge mledd.

R4: 3 lm (teller som første st), 1 st i hver av de neste 18 (22) st, 5 lm, hopp over 6 st, kjm i den øverste av de 3 lm = 19 (23) st og 5 lm.

R5: 3 lm (teller som første st), 1 st i hver av de neste 18 (22) st, 1 st i hver av de 5 lm, kjm i den øverste av de 3 lm = 24 (28) st

R6: 3 lm (teller som første st), 1 st i hver av de neste 23 (27) st, kjm i den øverste av de 3 lm = 24 (28) st

R7 (i bakre mledd): 1 lm, 1 fm i samme m som kjm, 1 fm i bakre mledd i hver av de neste 23 (27) fm, fest med kjm i første m = 24 (28) fm).

R8-R9 (i bakre mledd): Gjenta R7.

Klipp av og fest trådene.

Ta gjerne kontakt dersom du skulle finne en feil eller trenge hjelp :)



helsesign_crochet



facebook.com/helsesign



youtube.com/helsesigndotcom



hege@helsesign.com

#oransjeskerf #etvarmeresamfunn
#gledensomgruersegtiljul #kirkensbymisjon
#houseofyarn_norway #helsesign



Venstre hånd

R1-R3: Hekles likt som på høyre hånd.

R4: 3 lm (teller som første st), 1 st i neste st, 5 lm, hopp over 6 st, 1 st i hver av de neste 17 (21) st, kjm i den øverste av de 3 lm = 19 (23) st og 5 lm.

R5: 3 lm (teller som første st), 1 st i neste st, 1 st i hver av de 5 lm, 1 st i hver av de neste 17 (21) st, kjm i den øverste av de 3 lm = 24 (28) st

R6-R9: Hekles likt som på høyre hånd. Klipp av og fest trådene.

Tommel x 2

Hekle 15 fm rundt åpningen.

Klipp av og fest trådene.



HELDESIGN